

**ПРОЕКТ ЛЕСОВОССТАНОВЛЕНИЯ**  
**(искусственное лесовосстановление)**  
**на (весну, ) 2020 год**

Лесничество: Мари-Турекское

Участковое лесничество Сендинское лесной участок Мари-Турекский

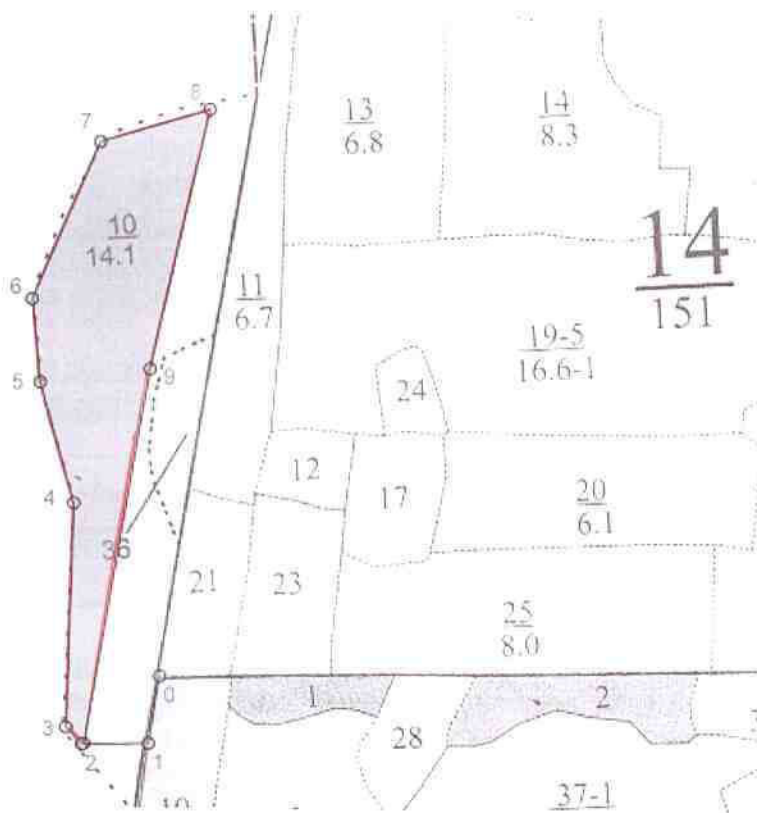
Номер квартала 123, номер выдела 10. Площадь участка 8,3 га,

Целевое назначение лесов - эксплуатационные,

главная порода Сосна, сопутствующие породы \_\_\_\_\_.

Обоснование проектируемых мероприятий: отсутствие жизнеспособного подроста, молодняка  
главных лесных пород

План участка  
 масштаб 1:10000



№№	Направление	Румбы	Длина, м
0 - 1	ЮВ	1° 00'	90.0
1 - 2	ЮЗ	79° 00'	88.0
2 - 3	СЗ	53° 00'	30.0
3 - 4	СЗ	8° 30'	295.0
4 - 5	СЗ	26° 00'	165.0
5 - 6	СЗ	16° 00'	110.0
6 - 7	СВ	13° 00'	225.0
7 - 8	СВ	63° 00'	150.0
8 - 9	ЮЗ	2° 30'	350.0
9 - 2	ЮВ	0° 30'	500.0

Условные обозначения : ----- - границы лесного участка

1. Категория лесокультурной площади (гари, вырубки, прогалины, редины и др.): прогалина
2. Рельеф, механ.состав почвы, степень влажности : ровный, супесчаная, свежая
3. Напочвенный покров (важнейшие растения индикаторы, степень задернения почвы): злаковое разнотравье
4. Тип леса, тип лесорастительных условий: C2
5. Наличие естественного возобновления главных пород: -, тыс. шт.
6. Захламленность, м3 \_\_\_\_\_ наличие пней - шт/га, средний диаметр\_\_\_\_\_.
7. Зараженность почвы вредителями, вид, шт/га: -
8. Сроки и виды подготовки площади, применяемые машины и орудия – сентябрь-октябрь 2019 года, тр-т МТЗ-82+плуг ПКЛ-70
9. Способы и время обработки почвы: механизованная, бороздами шириной 0,7 м., глубина обработки почвы 0,1 м, трактор МТЗ-82+плуг ПЛК-70,
10. Размещение и размеры площадок, террас, полос, борозд на площади и их направление расстояние между бороздами 4 м.
11. Метод и способ создания культур: посадка сеянцами, ручной
12. Количество посадочных мест на 1 га, тыс.шт: 3,6
13. Размещение посадочных мест: между рядами 4 м, в рядах 0,7 м.
14. Схема смешения пород: C-C-C-C
15. Потребность в посадочном материале на 1 га - 3600 шт.
16. Характеристика посадочного материала по породам: возраст, происхождение, селекционная категория, качество семян, номер сертификата: 2-х летние сеянцы сосны, удостоверение № 12/00710 от 22.12.2017 г. Паспорт № 8 от 23.11.2015 г. класс качества- второй. Категория - нормальные
17. Виды и способы ухода, их кратность (агротехнический, лесоводственный уход, дополнение и др):
  - 1-й год: 2 кратный агротехнический уход ( дополнение при необходимости) .
  - 2-й год: 2 кратный агротехнический уход ( дополнение при необходимости) .
  - 3-й год: 1 кратный агротехнический уход .
  - 4-й год: \_\_\_\_\_.
  - 5-й год: 1 кратный лесоводственный уход .
  - 6-й год: 1 кратный лесоводственный уход .
  - 7-й год: \_\_\_\_\_.
18. Противопожарные мероприятия: опашка минерализованной полосой по периметру участка
19. Показатели оценки восстанавливаемых лесов для признания работ по лесовосстановлению выполненными (возраст, состав пород, средняя высота и др.): количество жизнеспособного подроста главной породы (сосна) 2,0 тыс.шт./га, возраст 7 лет, высота 1,2 м.
20. Безопасные способы выполнения работ: соблюдение правил техники безопасности.

Составил: Инженер по ЛСР ООО «Ямбатр»  Романов Н.И.